

GAZETA GMINY MICHAŁOWICE



www.ckip.com.pl



www.e-michalowice.pl



WAŻNE TELEFONY



**Urząd Gminy
Michałowice** 12 388 50 03
12 388 57 40
fax 12 388 50 35
e-mail: sekretariat@michalowice.malopolska.pl

Urząd Stanu Cywilnego 12 388 50 44

**Centrum Kultury
i Promocji** 12 388 50 71

**Gminny Ośrodek
Pomocy Społecznej** 12 388 87 70

**Zakład Wodociągów
i Kanalizacji** 12 388 87 71

Zakład Energetyczny 12 388 11 09
Awarie wew. 30

**Zakład Gazowniczy
Pogotowie Gazowe** 992

Policja
Komisariat w Zielonkach 12 285 01 07

**Niepubliczny Zakład
Opieki Zdrowotnej
„MEDEA”**
w Michałowicach 12 388 51 99

**Spółdzielnia
Kółek Rolniczych** 12 388 50 31

Wydawca i Redakcja Gazety Gminy Michałowice

Dwumiesięcznik:

Centrum Kultury i Promocji

32-091 Michałowice, Plac Józefa Piłsudskiego 1

tel. 12 388 50 71, fax 12 388 50 35

e-mail: ckip@michalowice.malopolska.pl

www.michalowice.malopolska.pl

www.ckip.com.pl

Za treść ogłoszeń Redakcja nie ponosi odpowiedzialności.

Redakcja zastrzega sobie prawo skracania artykułów,
korespondencji i zmiany tytułów.

Tekstów nie zamówionych nie zwracamy.

REKLAMA i OGŁOSZENIA: mnow@michalowice.malopolska.pl

Redaguje zespół:

Mirosław Warchołek – Redaktor Naczelny

Adrianna Siudek-Kura

Magdalena Nowak

Karolina Majchrzak-Scibor

Przygotowanie do druku i druk:

Wydawnictwo »Czuwajmy«

32-091 Michałowice, ul. Ks. Mariana Pałęgi 41

tel./fax 12 388 53 80 www.czuwajmy.com.pl

OGŁOSZENIA DROBNE

Sagan Władysław. Kończyce. **Sprzedż WIEŃ-
CY I WIĄZANEK POGRZEBOWYCH.** Dowóz
GRATIS. KONKURENCYJNE CENY. Tel. dom.
po 14.00 – 12 387 70 55 lub 663 514 460.

**GABINET STOMATOLOGICZNY UMOWA
Z NFZ.** Raciborowice 126, budynek szkoły, 2 p.
Rejestracja tel. 502 594 494.

ARCHITEKT, ADAPTACJA PROJEKTÓW.
601 44 22 33.

Wiem, co się dzieje w mojej gminie!

Drodzy Mieszkańcy Gminy Michałowice! Zachęcamy do korzystania z usługi: wiem.co, o której wspominaliśmy na łamach Gazety Gminy Michałowice. Dzięki aktywacji konta otrzymywać będą Państwo informacje m.in. o trudnych warunkach pogodowych, awariach i przerwach w dostawie prądu, gazu czy wody, zebraniach i innych ważnych wydarzeniach w naszej Gminie.

Wszystkie szczegóły dotyczące usługi dostępne są na stronie internetowej:

www.michalowice.malopolska.pl/wiem.co

Redakcja

Wybierzemy dla Ciebie najlepszą ofertę!

CENTRUM UBEZPIECZEŃ

**Czynne:
Pon.- Pt. 8-18
Sob. 8-16
Niedz. 11-14**

Joanna i Marek Żurek
Biuro: Kocmyrzów Kwiatlana
Kolektura Lotto

PNADTO
USŁUGI KSERO
TOTALIZATOR SPORTOWY (LOTTO)
KWIACIARNIA

Tel. (012) 387 14 63, 0606 393 310

OGŁOSZENIE WÓJTA GMINY MICHAŁOWICE

o przystąpieniu do sporządzenia miejscowych planów
zagospodarowania przestrzennego Gminy Michałowice dla obszarów:

„Gmina Michałowice Zachód” „Gmina Michałowice Północ” „Gmina Michałowice Południe”

Na podstawie art. 17 pkt 1 ustawy z dnia 27 marca 2003 r. o planowaniu i zagospodarowaniu przestrzennym (Dz. U. Nr 80, poz. 717) zawiadamiam o podjęciu przez Radę Gminy Michałowice uchwały nr XIX/123/2012 z dnia 26 kwietnia 2012 r. o przystąpieniu do sporządzenia miejscowych planów zagospodarowania przestrzennego dla obszarów: „Gmina Michałowice Zachód”, „Gmina Michałowice Północ”, „Gmina Michałowice Południe”.

Obszar „**Gmina Michałowice Zachód**” obejmuje miejscowości: Górna Wieś, Michałowice, Wilczkowie, Kozierów, Zerwana.

Obszar „**Gmina Michałowice Północ**” obejmuje miejscowości: Sieborowice oraz części miejscowości: Masłomiąca, Więclawice Stare, Więclawice Dworskie, Zagórzycze Stare, Zagórzycze Dworskie, Wola Więclawska.

Obszar „**Gmina Michałowice Południe**” obejmuje miejscowości: Kończyce, Raciborowice, Pielgrzymowice oraz części miejscowości: Młodziejowice, Książniczki, Zdzięslawice.

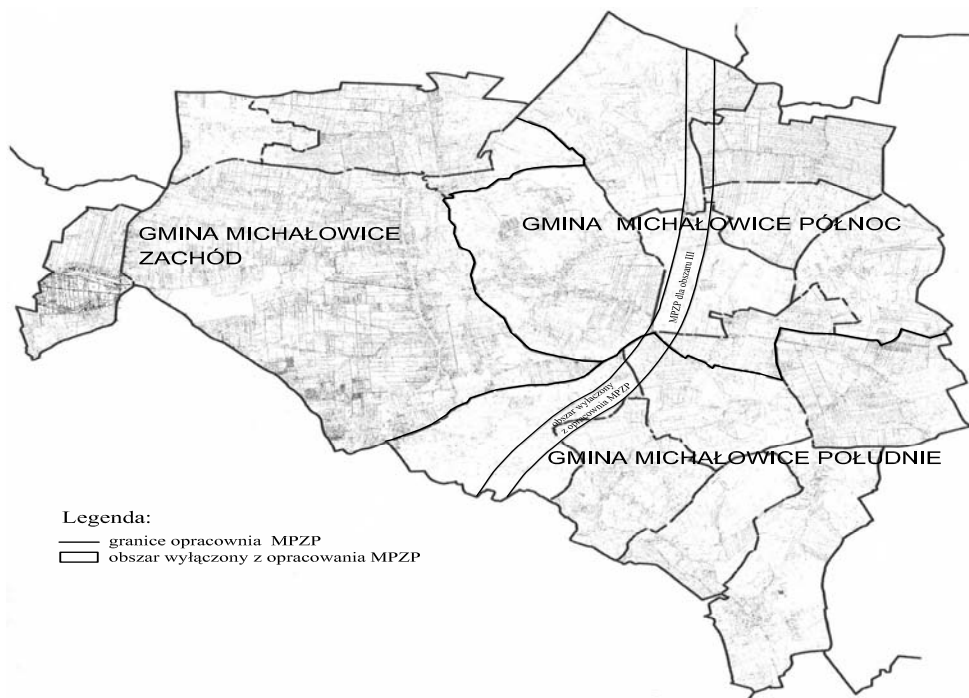
Granice obszarów objętych planami określa załącznik graficzny.

Zainteresowani mogą składać wnioski do wyżej wymienionych planów miejscowych.

Wnioski należy składać na piśmie w Urzędzie Gminy Michałowice, na adres: Pl. Józefa Piłsudskiego 1, 32-091 Michałowice w terminie do dnia **16.07.2012 r.**

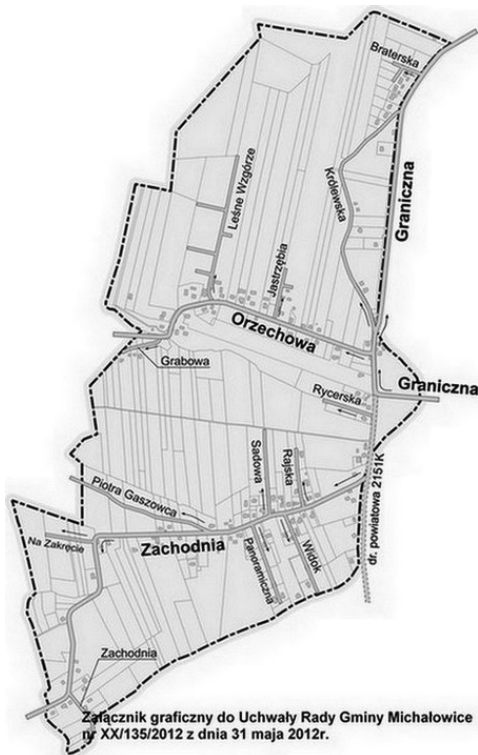
Wniosek powinien zawierać nazwisko, imię, nazwę i adres wnioskodawcy, przedmiot wniosku oraz oznaczenie nieruchomości, której dotyczy. Pomocne będzie dołączenie kserokopii wyrysu z mapy zasadniczej lub ewidencyjnej, z oznaczeniem granic terenu, którego dotyczy wniosek.

Antoni Rumian
Wójt Gminy Michałowice



Nowe nazwy ulic w Górnej Wsi

W dniu 31 maja 2012 r. na XX Sesji Rady Gminy Michałowice, podjęta została uchwała nr XX/135/2012 w sprawie nadania nazw ulic w miejscowości Górna Wieś /mapa w załączeniu/. Uchwała wejdzie w życie po 14 dniach od daty ogłoszenia w Dzienniku Urzędowym Województwa Małopolskiego. Na stronie internetowej Gminy Michałowice www.michalowice.malopolska.pl zamieszczony zostanie link do interaktywnej mapy Górnej Wsi. Prosimy o sprawdzenie, czy Państwa budynek mieszkalny znajduje się na mapie i czy ma odpowiednio przyporządkowane numery. Po weryfikacji i sprawdzeniu poprawności numeracji, kolejnym etapem będzie wysłanie do mieszkańców zawiadomień o nadaniu numerów na poszczególnych działkach. Zawiadomienia stanowią podstawę do zmiany dokumentów. Zostaną one rozwiezione do poszczególnych właścicieli posesji przez pracowników Urzędu Gminy Michałowice lub wysłane pocztą i dopiero po ich otrzymaniu należy przystąpić do zmiany dokumentów. Do konsultacji i ustalenia z Gminą Zielonki pozostała nazwa ulicy dla drogi powiatowej w kierunku Woli Zachariaszowskiej oraz kilka dróg prywatnych. Zgodnie z art. 43 ustawy o ewidencji ludności i dowodach osobistych, dowód osobisty podlega unieważnieniu po upływie 3 miesięcy od zmiany danych (np.: zmiany danych związanych z wprowadzeniem nazw ulic w miejscowości). W przypadku niezłożenia przez posiadacza dowodu osobistego wniosku o jego wymianę zostanie on unieważniony z urzędu bez informowania strony o tym fakcie. Wymiana dowodu osobistego zgodnie z przepisami trwa 30 dni, zatem wnioski wraz z dwiema fotografiami powinno się składać co najmniej miesiąc przed upływem jego terminu ważności, w budynku Urzędu Gminy – pokój nr 3 parter. Wnioski do pobrania są na stronie www.michalowice.malopolska.pl dział Sprawy Obywatelskie lub w Urzędzie Gminy. Wymiana dowodów jest bezpłatna.



Tomasz Zabawa
Geodeta Gminy Michałowice

ZAWIADOMIENIE

Okręgowy Związek Hodowców Koni 30-867 Kraków, ul. Konrada Wallenroda 59/104 tel. 12/657 02 25 zawiadamia o **wiosennym przeglądzie koni**, który odbędzie się na terenie Gminy Michałowice w dniu **31 VII 2012 r.** w miejscowościach:

Michałowice, ul. Krakowska 76	o godz. 10.30 – P. Triański Paweł
Więclawice Dworskie 61	o godz. 12.30 – P. Nowak Seweryn
Młodziejowice 72	o godz. 14.00 – P. Lotko Grzegorz

Terminarz dostępny jest również na stronie internetowej www.ozhk.pl

**HYDRO
TECHNIK**

Piotr Chmiel
Narama 98
32-095 Iwanowice
tel. 012 357 57 44
kom. 0784 463 437

SPECJALIZACJA:

- kotłownie - gazowe, węglowe, mialowe, eko, groszek, bio masy
- wykonawstwo nowych instalacji oraz przeróbki i unowocześnienie tradycyjnych systemów
- wykrywanie nieszczelności instalacji gazowych
- system centralnego odkurzenia
- instalacje sprzężonego powietrza
- stacje uzdatniania wody
- kominki z płaszczem wodnym

SPRZEDAŻ ART. INSTALACYJNYCH
rury, kształtki, grzejniki, kotły, zawory itp.

KONKURENCYJNE CENY

Transport GRATIS

Faktury VAT

KURSY KOMPUTEROWE

- kursy INDYWIDUALNE
- 13-letnie doświadczenie
- mgr pedagogiki, informatyki
- możliwy dojazd do ucznia
- dowolne terminy i godz.
- uczyć dzieci i seniorów

POMOC PRZY ZAKUPIE KOMPUTERA

tel. 12 422 07 30
kom. 501 179 640

SPRZEDAJEMY PIĘKNO TWOJEGO DOMU!!!

- ścisła specjalizacja –
*fasady, elewacje,
docieplenia ścian
i poddaszy*
- sprzedaż materiałów
*tylko barwionych
fabrycznie*

PIĘKNO NA LATA!!!

MAŁOPOLSKIE CENTRUM DOCIEPLEŃ

ul. Ks. Mariana Pałęgi 41, 32-091 Michałowice
(za Dłubnią przy drodze na Masłomiąca)

tel./fax 12 388 50 12

Centrum Edukacji

Limes

MATEMATYKA

łatwiejsza niż myślisz

- kursy maturalne
- kursy gimnazjalne
- korepetycje
- niskie ceny
- grupy 1-8 osób

0-605 427 422 / 0-609 820 954
32-091 Michałowice,

Masłomiąca ul. Parkowa 46

www.limes.info.pl

Pokaż nam nasze słabe strony

W ramach projektu „Wdrażanie rozwiązań zarządczych w Gminach Michałowice, Wielka Wieś, Zielonki” współfinansowanego z Europejskiego Funduszu Społecznego, realizujemy **badanie, którego celem jest podniesienie poziomu zadowolenia mieszkańców z funkcjonowania Urzędu Gminy Michałowice** i przystosowanie go do potrzeb mieszkańców.

Będzie to polegało na przeprowadzeniu badania ankietowego wśród grupy losowo wybranych mieszkańców Gminy Michałowice. Do przeprowadzenia badania ankietowego zostanie wybrana profesjonalna firma, której pracownicy na przełomie czerwca i lipca pójdą w teren zbierać opinie o pracy urzędu. Ankieterzy będą posiadali identyfikatory oraz list intencyjny od Wójta Gminy Michałowice Antoniego Rumiana. W ankiecie będą znajdowały się pytania jak postrzegany jest urząd jako miejsce, urzędnicy oraz kadra kierownicza. Zebrane wyniki zostaną wykorzystane do poprawy jakości świadczonych usług. Z tego względu każda używana odpowiedź jest dla nas niezwykle cenna i istotna.

Zapewniamy, że ankieta jest anonimowa. Zebrane ankiety nie zostaną przekazane do Urzędu Gminy. Urzędnicy i Wójt dostaną tylko zbiorczą informację statystyczną, opracowaną przez firmę badawczą.

Prosimy o poświęcenie kilku minut na pomoc w poprawie funkcjonowania administracji w naszej Gminie oraz o szczerą odpowiedź. Tylko wtedy będziemy mogli poprawiać jakość naszej pracy.

Mieszkańcy, którzy chcieliby wyrazić swoją opinię o funkcjonowaniu Urzędu, a nie zostaną wylosowani przez ankieterów będą mieli możliwość uzupełnienia ankiety na stronie internetowej Urzędu Gminy www.michalowice.malopolska.pl.

Iwona Balik

Przewodniczący Zespołu ds. Badania Satysfakcji Klienta

Mieszkańcy Kozierowa i Górnej Wsi

Mieszkańcy Kozierowa, gdzie zostały wprowadzone nazwy ulic, powinni wymienić dowody osobiste po upływie 3 miesięcy od zmiany danych. Czeka to również mieszkańców Górnej Wsi, którzy po otrzymaniu zawiadomienia o zmianie adresu związanej z wprowadzeniem ulic również powinni wymienić dowody osobiste.

W przypadku niezłożenia przez posiadacza dowodu osobistego wniosku o jego wymianę, zostanie on unieważniony z urzędu bez informowania strony o tym fakcie. Wymiana dowodu osobistego zgodnie z przepisami trwa 30 dni, zatem wnioski wraz z dwiema fotografiami powinno się składać co najmniej miesiąc przed upływem jego terminu ważności, w budynku Urzędu Gminy – pokój nr 3 parter. Wnioski do pobrania są dostępne na stronie www.michalowice.malopolska.pl dział Sprawy Obywatelskie lub w Urzędzie Gminy.

Wymiana dowodów jest bezpłatna!



PAMIĘTAJ, O SWOICH CZWORONOŻNYCH PRZYJACIELACH PODCZAS UPAŁÓW!!!!

Osoba posiadająca zwierzę domowe, winna zapewnić mu pomieszczenie chroniące je przed zimnem, upałami, opadami atmosferycznymi, z dostępem do światła dziennego, odpowiednią karmę i stały dostęp do wody.

Modernizacja ewidencji gruntów

Trwa proces modernizacji ewidencji gruntów i budynków w Gminie Michałowice. Zapewne większość z Państwa spotkała się już z pracownikami wykonawcy, który wygrał przetarg na to zadanie. Nasze działki i domy są dokładnie mierzone przez geodetów. Następnie na podstawie tych pomiarów, zostanie opracowany dokument, który zostanie wyłożony do publicznego wglądu jesienią br. w siedzibie Starostwa Powiatowego w Krakowie, przy ulicy Przy Moście 1. Na początku przyszłego roku dostaną Państwo decyzje podatkowe z nowym wymiarem.

Już w tej chwili widać, że liczba osób, która miała opodatkowane swoje małe działki, przynajmniej w części podatkiem rolnym, jest duża. Dla tych osób podatek od nieruchomości zapewne wzrośnie. Chciałbym podkreślić to jeszcze raz, że wzrost nie będzie wynikał z podwyżki podatków, ale ze sprawiedliwego ich naliczenia. Nie można udawać, że nasz dwucyfrowy nawet pięcioarowy trawnik, to uprawa rolnicza, która podlega znacznie niższej stawce opodatkowania niż tzw. grunty pozostałe (związane z zabudową jednorodziną). Co ważne, zmiany w ewidencji gruntów, a co za tym idzie nowy wymiar podatku zostanie naliczony dopiero po zatwierdzeniu operatu, a więc na przełomie 2012 i 2013 roku. Nie będą naliczane żadne podatki za poprzednie lata, właściciele działek nie będą również płacić za wyłączenie gruntów z produkcji rolnej.

Zmiany w opodatkowaniu nie będą też dotyczyły rolników, których wszystkie grunty – zgodnie z obowiązującymi przepisami – muszą być opodatkowane podatkiem rolnym, a rolnicze budynki gospodarcze są zwolnione z podatku (pod warunkiem, że nie prowadzi się w nich działalności gospodarczej).

O terminach, w których będzie można się zapoznać z operatem ewidencji gruntów będzie Państwa informować w Gazecie Gminy Michałowice i na stronie internetowej gminy.

Jarosław Sadowski

Zastępca Wójta Gminy Michałowice

**NAPRAWA SPRZĘTU
KOMPUTEROWEGO
I TELEWIZYJNEGO**

**SPRZEDAŻ I
MODERNIZACJA
KOMPUTERÓW**



**TELEFON:
696 903 904**

**TOMASZ KOZIŃSKI
MŁODZIEJOWICE 28
32-081 Michałowice**

FIRMA REMONTOWO-BUDOWLANA

„CAL”

Jacek Trybulec

Młodziejowice 76

tel. 501 871 820

32-091 Michałowice

e-mail: jactry@wp.pl

Firma zajmuje się wykonawstwem:

- instalacji wod.-kan.
- instalacji c.o., kotłowni gazowych i tradycyjnych
- wentylacji mechanicznej
- klimatyzacji
- Instalacji gazu
- instalacji sprężonego powietrza
- przyłączy wod.-kan.
- dostarczamy materiały instalacyjne na budowy
- pełnimy stałą obsługę konserwacyjną budynków
- sprawujemy nadzór inwestorski nad instalacjami sanitarnymi

Autoryzacja firm:

Vaillant JUNKERS

VIE MANN BRÖTJE
TECHNIKA GRZEWCZA



Firma posiada wszelkie stosowne uprawnienia budowlane oraz energetyczne w grupach 1,2,3 dla dozoru i eksploatacji



WSPÓŁPRACA SZKÓŁ MAŁOPOLSKI pod hasłem „MOJA GMINA W MAŁOPOLSCE”



W marcu 2012 roku nawiązana została współpraca pomiędzy Szkołami Gmin Małopolski – Zespołem Szkół w Więclawicach Starych (Gmina Michałowice) i Zespołem Szkół w Mordarce (Gmina Limanowa), pod hasłem „Moja Gmina w Małopolsce”.

Organizatorami współpracy oraz koordynatorami prac są mgr Elżbieta Lotko – nauczyciel geografii z Zespołu Szkół w Więclawicach Starych i mgr Małgorzata Król – nauczyciel nauczania zintegrowanego z Zespołu Szkół w Mordarce.



Współpraca ma na celu poznanie osobliwości przyrody żywej i nieożywionej oraz osobliwości kultury materialnej, zwyczajów i tradycji mieszkańców, a także wymianę doświadczeń, informacji o regionie i promocji walorów turystycznych gmin wśród uczniów i nauczycieli.

Współpraca rozwija zainteresowania środowiskiem przyrodniczym Gmin i Regionu Małopolski, zainteresowania i zdolności plastyczne, techniczne oraz informatyczne uczniów.

W ramach projektu w kwietniu 2012 roku zorganizowano m.in. Międzyszkolny Konkurs Plastyczny pod hasłem: *Moja Gmina w Małopolsce – „Osobliwości kultury materialnej mojej gminy”*. Uczestnicy konkursu otrzymali pamiątkowe dyplomy oraz materiały promocyjne dotyczące gmin, natomiast koordynatorzy akcji zorganizowali wystawę prac plastycznych. Organizatorzy zachęcali także nauczycieli i ich uczniów do wzięcia udziału w wycieczkach szkolnych po Regionie Małopolski i odwiedzeniu wspomnianych terenów. Najbliższa taka wycieczka planowana jest na czerwiec 2012 r. Będzie to znakomita okazja do dalszej współpracy nauczycieli i ich szkół.

Elżbieta Lotko

WPISY DZIECI DO PASZPORTÓW TRACĄ WAŻNOŚĆ

26 czerwca 2012 roku tracą ważność wpisy dzieci do paszportów rodziców. Wszystkie dzieci przy przekraczaniu granicy będą musiały posiadać własny dokument podróży. Może to być: paszport biometryczny, paszport tymczasowy lub dowód osobisty (jeżeli zezwalają na to przepisy krajów, przez które odbywa się podróż). Paszporty rodziców zachowują ważność. Tracą ją jedynie zawarte w nich adnotacje dotyczące dzieci.

Wniosek o dowód osobisty dla dziecka składają rodzice lub opiekunowie prawni, załączając akt urodzenia dziecka i dwie fotografie. Wnioski przyjmuje Urząd Gminy Michałowice pokój nr 3, tel. 12 388 50 44.

Wnioski paszportowe można składać w siedzibie Wydziału Spraw Obywatelskich i Cudzoziemców MUW w Krakowie przy ul. Przy Rondzie 6, tel. 12 39 21 820.

Iwona Balik

Kierownik Referatu Spraw Obywatelskich

SPECJAL SERVICE

www.specjalservice.pl

- NAPRAWA SAMOCHODÓW
- KLIMATYZACJA
- WYMIANA OPON
- MONTAZ ALARMÓW
- SPRZEDAŻ OLEJÓW I CZĘŚCI



Mirosław Stąpinski

tel. 692 289 133

Narama 81, 32-095 Iwanowice

UBEZPIECZENIA

komunikacyjne - na życie
majątkowe - rolne

tel. 608 077 445



KOMINKI

budowa

sprzedaż

montaż

tel. 607 703 360

tel. 12 388 81 16



MKtech

www.mktech.com.pl



Internet

infolinia: 600 25 50 75

KWIACIARNIA

KWIATY NA KAŻDĄ OKAZJĘ:

- bukiety okolicznościowe
- florystyka ślubna
- florystyka żałobna - wieńce i wiązanki
- stroiki świąteczne
- kwiaty doniczkowe
- dewocjonalia

WIĘCŁAWICE STARE
(przy kościele)

Zapraszamy:

wt - pt 14.30 - 18.00

so - nd 9.00 - 14.00

Kwiaty i bukiety
na zamówienie
telefon

660 433 237

695 508 939



WYBÓR SZKOŁY, WYBÓR ZAWODU

W obecnym czasie szkoły muszą dostosowywać swoją ofertę edukacyjną do wymogów rynku tak, aby absolwent po zakończeniu nauki mógł znaleźć pracę w zawodzie, na który poświęcił kilka lat swojego życia. Dziś młodzież rozumie potrzebę bycia atrakcyjnym na rynku pracy. Na terenie Powiatu Krakowskiego jest kilka szkół ponadgimnazjalnych i chciałabym Państwa zachęcić do zapoznania się z ich ofertą.

Zespół Szkół Ponadgimnazjalnych w Giebułtowie www.zsr.krakow.pl

Szkoła w Giebułtowie oferuje naukę w szkole policealnej na nowym kierunku „technik eksploatacji portów i terminali”, we współpracy z Międzynarodowym Portem Lotniczym w Baliach. Ponadto można się kształcić na kierunku florysta, technik informatyk, technik archiwista. Dla absolwentów gimnazjów jest technikum hotelarskie, agrobiznesu, architektury krajobrazu. Dla tych, którzy chcą uczęszczać do szkół zawodowych jest szeroka oferta jak: cukiernik, stolarz, sprzedawca, dekarz i wiele innych. Dla dorosłych organizowane są kursy branżowe np. kosmetyczny, kelnerski, kierowców wózków widłowych oraz można skorzystać z doradztwa zawodowego. Szkoła posiada internat.

Zespół Szkół Rolniczych w Czernichowie www.czernichow.edu.pl

Z ciekawszych kierunków szkoła kształci techników weterynarii, hodowców koni, geode-

tów. W szkole policealnej można zdobyć zawód technika weterynarii, opiekuna medycznego, opiekuna osoby starszej. Szkoła w Czernichowie jest jedną z najstarszych szkół, prowadzącą gospodarstwo rolnicze i hodowlę koni. W ramach szkoły działa także internat i zaplecze sportowe na wysokim poziomie.

Zespół Szkół w Skale www.lo-skala.edu.pl

Szkoła prowadzi klasę tzw. mundurową, gdzie przygotowuje młodzież do pracy w wojsku, policji, straży pożarnej. W klasie ekologiczno-turystycznej młodzież uczy się organizacji usług turystycznych, ochrony środowiska, zasad zdrowego trybu życia.

Zespół Szkół Ponadgimnazjalnych w Krzeszowicach www.zspkrzeszowice.pl

Szkoła kształci między innymi techników budowlanych, architektury krajobrazu, obsługi turystycznej. W klasach zawodowych można zdobyć zawód kucharza, sprzedawcy, mechanika. Można bezpłatnie zdobyć dodatkowe kwalifikacje np. spawacza, kelnera, zrobić prawo jazdy kat. B.

Wybrałam tylko niektóre, moim zdaniem ciekawe, kierunki kształcenia. Każda szkoła przedstawia szczegółowe informacje na stronach internetowych.

Anna Lewicka
Radna Powiatu Krakowskiego

Zakończenie realizacji projektu AKADEMIA AKTYWNEGO SENIORA „IT-EKO-ART”

Gmina Michałowice zakończyła realizację projektu pn. AKADEMIA AKTYWNEGO SENIORA „IT-EKO-ART” w ramach Programu Operacyjnego Kapitał Ludzki. Celem projektu było pobudzenie aktywności mieszkańców Gminy Michałowice oraz zmniejszenie nierówności w upowszechnianiu edukacji. W projekcie uczestniczyło 37 mieszkańców gminy.

Działania podejmowane w ramach projektu odpowiadały na problemy europejskiej polityki, która finansowo coraz silniej odczuwa skutki starzenia się społeczeństwa.

Realizacja projektu przyczyniła się do wzmocnienia ruchu seniorskiego w naszej Gminie. Żyjemy w czasach kiedy osoby w wieku 50+ (zamieszkujące tereny wiejskie), które nigdy nie miały styczności z komputerem, miały duży problem z „odnalezieniem się” w otaczającej ich rzeczywistości. Osoby takie skazane były na tzw. wykluczenie cyfrowe.

Umiejętności oraz wiedza zdobyta podczas projektu przyczynią się do zmniejszenia różnic w dostępie do nowoczesnych technologii informatycznych oraz zmniejszone zostanie zagrożenie wykluczeniem społecznym wśród naszego społeczeństwa.

Projekt przyczynił się do pobudzenia aktywności mieszkańców w zakresie samoorganizacji, przysłużył się także rozwojowi edukacji.

Marek Słowiński
Kierownik Referatu Rozwoju Gospodarczego

program
SŁONECZNA GMINA

45%+15%
dotacja do instalacji kolektorów słonecznych

POMAGAMY NA KAŻDYM ETAPIE INWESTYCJI

gwarancja najwyższej jakości
brak kosztów w przypadku rezygnacji

Kontakt tel. 32 329 13 82
kom. 512 59 06 59
www.slonecznagmina.pl

AUTO MECHANIKA

ZDZIĘSŁAWICE 25
k.kuchta@op.pl

NAPRAWY BIEŻĄCE
DIAGNOSTYKA U KLIENTA
DROBNE NAPRAWY U KLIENTA
WYMIANA OLEJU
DIAGNOSTYKA KOMPUTEROWA

tel. 605 786 026

STOLcad

pracownia stolarska

- meble na zamówienie
- parapety
- szafy, garderoby
- schody
- balkony, tarasy
- montaż

tel. ; 511 984 324 Wilczkowice 74
e-mail; stolcad@o2.pl 32-091 Michałowice

Co możemy zrobić dla Twojego domu: **P.W. WIENIOR**

- rekuperacja - wentylacja z odzyskiem ciepła
- pompy ciepła
- ogrzewanie podłogowe
- solary
- okna - bezołowiowe
- niemieckie profile TROCAL, KBE, KOMMERLING
- drzwi - GERDA
- parapety wewnętrzne i zewnętrzne
- rolety i żaluzje
- centralny odkurzacz

tel. 502 728 226
796 103 300

Profesjonalnie, szybko i tanio!

Pupil

UL. CICHY KĄCIK 6A
32-091 MICHAŁOWICE
(obok Delikatesów Staropolskich)

SKLEP ZOOLOGICZNY

- *ŻYWE ZWIERZĘTA
- *KARMY * ODŻYWKI
- *TRANSPORTERY * KLATKI
- *SMYCZE *OBROŻE *SZELKI
- *NIEZBĘDNE AKCESORIA REKOMANDOWANE PRZEZ NASZYCH LEKARZY WETERYNARI NA MIEJSCU

SALON PIELEGNACJI ZWIERZĄT

- *STRZYŻENIE
- *KAPIELE PIELEGNACYJNE NA MOKRO I SUCHO
- *KAPIELE LECZNICZE
- *TRYMOWANIE
- *ROZCZESYWANIE SKOŁTUNIONEJ I SPILCOWANEJ SIERSCI
- *CZYSZCZENIE KANAŁÓW SŁUCHOWYCH
- *OBCINANIE PAZURKÓW
- *USUWANIE INSEKTÓW T.J. PCHEE I KLESZCZY
- *FACHOWE DORADZTWO W ZAKRESIE PIELEGNACJI ORAZ UTRZYMANIA SIERSCI ZWIERZĄT W DOSKONAŁEJ KONDYJCJI, ZA POMOCA ODPOWIEDNICH KOSMETYKÓW

504-44-22-55 MICHAŁOWICE www.pupil-24.pl

Pupils

MICHAŁOWICE

TERRARYSTYKA AKWARYSTYKA

**DLA GADÓW
HOTEL
TRAZON**

- *ŻYWE ZWIERZĘTA (węże, gekony, agamy, skorpiony, kraby, żółwie, chomiki, myszy, ptaki, świerszcze)
- *FACHOWE DORADZTWO
- *TERARIA -PROJEKTOWANIE I ZAKŁADANIE
- *AKWARIA -PROJEKTOWANIE I ZAKŁADANIE

Wszystkie żywe zwierzęta są pod stałą opieką weterynaryjną.
CZYNNE CAŁY TYDZIEŃ, również w NIEDZIELE

UL. CICHY KĄCIK 6A
32-091 MICHAŁOWICE
(obok Delikatesów Staropolskich)
www.pupil-24.pl

504-44-22-55

Lejdis

NOWO OTWARTY SALON

SALON KOSMETYCZNY

- *depilacja *manicure *pedicure
- *peeling kawitacyjny *sonoforeza
- *zabiegi przeciwzmarszczkowe, wyszczuplające, antycellulitowe
- *mikrodermabrazja korundowa bezkryształowa
- *mikronakłucia *makijaże

SALON FRYZJERSKI

*trwałe prostowanie keratynowe
NOWOŚĆ !!!

Przed	Po

MASAŻE

- *gorącymi kamieniami
- *bańką chińską
- *klasyczny relaksacyjny
- *aromaterapeutyczny

504-44-55-33
www.salonlejdis.eu

ul. Cichy Kącik 6a, 32-091 Michałowice
(obok Delikatesów Staropolskich)

**Bajkowe
KRÓLESTWO**

Przedszkole
"Bajkowe Królestwo"
ul. Graniczna 137
Bibice

tel. 12 442 42 04
www.bajkovekrolestwo.2be.pl

Niepubliczna
Szkoła Podstawowa
im. S. Lema w Bibicach

tel. 501 418 496
www.szkolabibice.pl

Ogród Cichy Kącik

- *projektowanie*
- *wykonawstwo*
- *pielęgnacja ogrodów*
- *art. ogrodnicze:*
ziemia, torf, kora,
rośliny do ogrodu
- *usługi florystyczne:*
bukiety, wiązanki,
wieńce, wystrój sal

ul. Cichy Kącik 6a
Michałowice
(przy Delikatesach Staropolskich)
www.ogrodcichyakcik.pl
tel. 660-583-407
600-775-268

STOMATOLOGIA

Pełny zakres usług:

- » ortodoncja
- » chirurgia
- » stomatologia zachowawcza
- » protetyka
- » znieczulenia komputerowe
- » wybielanie
- » RTG

Bibice
ul. Graniczna 131/Michałowice Komora

535 421 321

WWW.STOMATOLOGIABIBICE.PL

**KLUB
MAŁYCH ODKRYWCÓW**

OPIEKA NAD DZIEĆMI
OD 4 MIESIĄCA ŻYCIA DO 4 LAT
W GODZ. 6:30 DO 18:30.

**CZESNE JUŻ OD 500 PLN
ZA MIESIĄC.**

ZAPRASZAMY
DO ZAPOZNANIA SIĘ
Z OFERTĄ

UL. GALICYJSKA 24,
32-087 ZIELONKI
TEL. 509 246 368
KLUB@KLUBDLADZIECI.PL
WWW.KLUBDLADZIECI.PL

ANGIELSKI/FRANCUSKI

Professional Teaching

Wykwalifikowany nauczyciel
z wieloletnim doświadczeniem
udziela korepetycji, bez
względu na poziom i wiek.



- Solidne przygotowanie do każdego egzaminu
KET, PET, FCE, CAE, CPE, DELF, DALF,
TOEFL, TOEIC, MATURA, Egz Gimnazjalny...
- Lekcje są dostosowane do potrzeb ucznia
- Przystępne stawki
- Blisko siebie
- Kursy w Polsce i za granicą

Możliwe lekcje online za pomocą Skype.
Profesjonalna pomoc i pewność sukcesu!

Tel: 502 951 340

PRYWATNE PRZEDSZKOLE SPORTOWO-JĘZYKOWE

ZŁOTA RYBKA

BIBICE, UL. GRANICZNA 151

**PRZYJMUJEMY
ZAPISY - OTWARCIE
WE WRZEŚNIU!!!**

- przyjęcia dzieci w wieku od 2,5 do 6 lat
- zajęcia dydaktyczne prowadzone w oparciu
o program wczesnego nauczania
- bogata oferta zajęć dodatkowych
- dogodne godziny otwarcia placówki
- nowy budynek z obszernym parkingiem
- opieka dla dzieci przez cały rok

tel. 600-213-865
www.przedszkole-zlotarybka.pl

37. Święto Kwitnącej Jabłoni

Rodzinne pikniki, program artystyczny, sympatyczne spotkania przy biesiadnym stole z okazji Święta Kwitnącej Jabłoni to już w Zagórzycach tradycja i to sięgająca lat 70'. Na przestrzeni lat charakter imprezy nieco się zmieniał, jednak pewne elementy pozostały niezienne.

W tym roku obchody miały miejsce 20 maja, a elementem nowatorskim był niewątpliwie Plener Malarski „Kwiat Jabłoni” realizowany przy wsparciu finansowym Powiatu Krakowskiego.

Projekt skierowany był do artystów amatorów z terenu powiatu krakowskiego, którzy inspirowani malowniczą zagórzycką sceną, stworzyli piękne prace plastyczne. Impreza miała charakter otwarty, wśród uczestników dominowały dzieci i młodzież, nie zabrakło jednak również dorosłych. Prace można było obejrzeć w ramach poplenerowej wystawy również 20 maja na terenie pikniku.

Natomiast część piknikowa wraz z programem artystycznym na scenie rozpoczęła się o 16.00 koncertem Orkiestry Dętej „Hejnał” z Więclawic. W dalszej części wieczoru licznie zgromadzonej publiczności czas umilały występy: Grupy Śpiewaczej „Kozierowianie”, Grupy Gitarowej z Raciborowic, Ze-



społu „Pawie Pióra”, Grupy Tanecznej dzieci z Michałowic i Raciborowic (działającej w ramach Studia Tańca FLOW w Krakowie), Zespołu Cheerleaders „Karmel” z Michałowic – w tym miejscu pragniemy serdecznie podziękować artystom, instruktorom oraz wszystkim osobom zaangażowanym w występy.

Tegoroczne obchody Święta Kwitnącej Jabłoni podsumował koncert Kabaretowej Grupy Biesiadnej z Tarnowskich Gór, serwującej głównie biesiadne melodie.

Natomiast zabawa taneczna odbywała się przy cover’ach w wykonaniu Zespołu RYTM.

Redakcja

Ruszyła strona internetowa www.wieclawice.pl

W czerwcu bieżącego roku, po zakończeniu testów wystartowała strona internetowa dla mieszkańców Sołectwa Więclawice. Na stronie w kilku zakładkach znajdują się informacje dotyczące Więclawic, w tym numery telefonów do instytucji działających na terenie Gminy Michałowice oraz telefony kontaktowe do Sołtysa i Radnego. Ponadto znajdują Państwo także informacje o działających w Więclawicach stowarzyszeniach, takich jak: Klub Piłkarski Polonia Więclawice, Stowarzyszenie na rzecz rozwoju dzieci „Pełna Chata”, czy Ochotnicza Straż Pożarna.

Strona będzie przez najbliższy czas ściśle dostosowywana do Państwa oczekiwań. Planujemy na bieżąco uzupełniać dział aktualności, a z czasem pojawi się także forum, na którym będzie możliwe przeprowadzanie dyskusji.

Jeżeli posiadają Państwo stare zdjęcia wykonane w Więclawicach, to proszę o umożliwienie wykorzystania ich na naszej stronie.

Strona moderowana jest przez Pana Kamila Czubaka – spaxen@gmail.com

Maciej Podymkiewicz
Radny Rady Gminy Michałowice

54. Konkurs Orkiestr Dętych Ziemi Krakowskiej

XIV MAŁOPOLSKI KONKURS ORKIESTR DĘTYCH

Michałowice-Więclawice 2012

Tegoroczny Małopolski Konkurs Orkiestr Dętych, podobnie jak sześć poprzednich jego edycji, odbył się 9–10 czerwca w **Amfiteatrze w Więclawicach**. Organizatorem Festiwalu było Centrum Kultury i Promocji w Michałowicach, Gmina Michałowice oraz Stowarzyszenie Korona Północnego Krakowa. Podczas tegorocznej edycji zaprezentowało się **37 orkiestr**, które wystąpiły w trzech kategoriach konkursowych. O kwalifikacji do danej grupy decydował skład orkiestry.

Gminę Michałowice godnie reprezentowały trzy Orkiestry, które wystąpiły w następujących składach: OD „Wieniawa” z Raciborowic (skład duży), OD „Hejnał” z Więclawic (skład mały), OD „Echo” z Michałowic (skład mały).

Przesłuchania konkursowe oceniane były przez profesjonalne jury, w składzie:

Witold Malinowski – absolwent Akademii Muzycznej w Krakowie, ukończył Wydział Instrumentalny w zakresie gry na waltorni i na tym instrumentie przez wiele lat grał w Orkiestrze Symfonicznej Polskiego Radia w Krakowie. Od 1997 roku Prezes Zarządu Towarzystwa Muzycznego w Krakowie. Od wielu lat Dyrektor Zespołu Pań-

stwowych Szkół Muzycznych w Krakowie. Inicjator programu edukacji jazzowej (m.in. warsztaty z udziałem Wyntona Marsalisa, Joe Zawinula, Jarosława Śmietany). Laureat wielu nagród m.in. Ministra Kultury i Dziedzictwa Narodowego, nagroda Dyrektora Centrum Edukacji Artystycznej oraz medal „Zasłużony Kulturze GLORIA ARTIS”.

Wacław Fular – absolwent Państwowego Liceum Muzycznego w Krakowie, gdzie ukończył klasę puzonu u prof. T. Sosina. Również w Krakowie ukończył Państwową Wyższą Szkołę Muzyczną. Studiował w klasie puzonu mgr Z. Grudnia i prof. R. Siwka. Od roku 1974 pracował w Orkiestrze Polskiego Radia w Krakowie, aż do jej rozwiązania. Po rozwiązaniu Orkiestry Polskiego Radia podjął pracę w Operze Krakowskiej, gdzie pracuje do chwili obecnej. Jest nauczycielem w Zespole Państwowych Szkół Muzycznych im. M. Karłowicza w Krakowie oraz Państwowej Ogólnokształcącej Szkole Muzycznej II st. im. F. Chopina w Krakowie. Współpracuje z muzykami grającymi muzykę rozrywkową i jazz, biorąc udział w koncertach i nagraniach. Jego wzorem jest Charles Vernon.



Krzysztof Ogorzelec – od 35 lat waltornista w Orkiestrze Filharmonii Podkarpackiej i od 13 lat jej Inspektor. W 1990 roku założył Rzeszowski Zespół Instrumentów Dętych „DA CAMERA”. Obecnie prowadzi Orkiestrę Dętą OSP Drągówka, a w 2008 roku założył Orkiestrę w Kamieniu. Od 3 lat zasiada w Jury Międzynarodowego Konkursu Harmonijk Ustnych.

Po przesłuchaniu 37 orkiestr Komisja Konkursowa postanowiła przyznać następujące nagrody.

Skład mały (do 20 muzyków) – 17 orkiestr:

I miejsce: Orkiestra Dęta z Błażowej.

II miejsce: Orkiestra Dęta z Piotrkowa Trybunalskiego.

III miejsce: Orkiestra Dęta „Hejnał” z Więclawic oraz Orkiestra Dęta „Echo” z Michałowic.

Wyróżnienia:

Orkiestra Dęta OSP z Kłomnic – nagroda rzeczowa – zestaw futerałów.

Orkiestra Dęta Gminy Sułoszowa – zestaw do nauki gry na klawierze.

Orkiestra Dęta „Sygnał” z Zielonic – wyróżnienie dla basisty – statyw na suzafon.

Skład średni (21–30 muzyków) – 14 orkiestr:

I miejsce: Orkiestra Dęta „Kosynierzy” z Luborzycy.

II miejsce: Gminno-Szkolna Orkiestra Dęta z Nowin.

III miejsce: Orkiestra Dęta „Sygnał” z Radziszowa.

Nagroda specjalna: Krakowska Orkiestra Staromiejska – buława marszowa.

Wyróżnienia:

Orkiestra Dęta „Skrzeszowianka” ze Skrzeszowic – zestaw statywów na trąbki.

Orkiestra Dęta „Hejnał” z Byszyc za wykonanie marsza „GENERAŁ MACZEK” – trąbka Jupiter.

Skład duży (od 31 muzyków) – 6 orkiestr:

I miejsce: Reprezentacyjna Orkiestra Dęta Miasta i Gminy Świątniki.

II miejsce: Orkiestra Dęta „Grobla” z Grobli.

III miejsce: Orkiestra Dęta „Wola” z Woli Zachariaszowskiej.

Nagroda specjalna: Orkiestra Dęta „Wieniawa” z Raciborowic – flet Roy Benson.

Wyróżnienie: dla puzonisty Orkiestry Dętej „Krakus” z Niedźwiedzia – solo w utworze „BLUE MOON”.

Zwycięzcy otrzymali nagrody finansowe oraz rzeczowe, ufundowane przez firmy: Gama, Jarmuła Music, Music Info, Dariusz Leśniewski – Naprawa Instrumentów Dętych.

Aby przybliżyć odbiorcom ten rodzaj twórczości, jakim jest muzykowanie w orkiestrach dętych oraz zachęcić ich do obcowania ze sztuką oraz zapewnić komfort uczestnikom Konkursu, zadbano o szereg elementów dodatkowych, jak np. piknik w ogrodach plebańskich. Za przygotowanie pikniku składamy podziękowania Zarządowi i Członkom Orkiestry Dętej „Hejnał”, która była również organizatorem festiwalowej zabawy tanecznej.

Impreza odbyła się przy wsparciu finansowym Województwa Małopolskiego.

Redakcja

AUTO-MOTO-SERWIS

CAMS

Kamil
Fijałkowski

mechanika osobowe, motocykle, dostawcze

zbieżność i geometria

wulkanizacja, wymiana opon

spawanie tworzyw sztucznych

**regeneracja silników
hydraulicznych**

tel. 664-822-082



**Wola Zachariaszowska 111
32-087 Zielonki**

CHEER GIRLS 2012

Poranek tego dnia, jak na Zimną Zośkę przystało, powitał zgromadzonych w Zespole Szkół w Raciborowicach raczej chłodno. Mimo, iż synoptycy nie przewidywali sprzyjającej aury na ten dzień, już wkrótce miało się zrobić naprawdę gorąco.

Na VI edycję CHEER GIRLS Wibo Edition stały się aż 33 zespoły z pięciu województw.

Krótkie spotkanie z trenerami i już było wiadomo, że nadchodzący turniej będzie obfitował w liczne emocje. Podzielone na trzy kategorie – junior młodszy, junior oraz senior – dziewczyny miały walczyć o zakwalifikowanie się do rundy finałowej. W pierwszej rundzie konkurencja ominęła jedynie kategorię senior, w której występujące pięć zespołów automatycznie przechodziło do drugiej części zawodów.

Już krótko po 10 rano huczna muzyka wypełniła salę, w której turniej miał się odbyć, a wiedzona skocznymi dźwiękami młodzież szkolna, zaczęła szybko wypełniać pozostałe wolne miejsca na trybunach. Wraz z występami kolejnych zespołów barwy na scenie zmieniały się niczym w kalejdoskopie, a dziesiątki różnych odcieni przeplatało się ze sobą, w dynamicznym tańcu gotowym przyprawić o zawrót głowy. Po raz pierwszy w historii zawodów miała miejsce dogrywka po pierwszej rundzie, z której zwycięsko

wyszedł zespół Dynamit, zapewniając sobie miejsce w rundzie finałowej.

Po zakończeniu pierwszej części zawodów nastąpiła krótka przerwa – w sam raz na złapanie oddechu, poprawienie makijażu i uzgodnienie z trenerami planu na występ w finale. Druga runda zawodów rozpoczęła się od ogłoszenia listy zespołów – po sześć na każdą kategorię, za wyjątkiem seniorów – które miały zawalczyć o tytuł najlepszego zespołu. Nie obyło się bez łez, jak i emocji, ponieważ w tym roku, przy tylu występach na bardzo dobrym poziomie, nawet fachowemu jury nie było łatwo wybrać najlepszych z pierwszej rundy.

Druga część turnieju pokazała jak bardzo zespoły są w stanie się zmobilizować w walce o pierwsze miejsce. Pomimo, iż każdy zespół tańczył tę samą choreografię, co podczas pierwszego występu na turnieju, to bez trudu można było zauważyć różnicę w jakości wykonania przygotowanego układu tanecznego. Duch konkurencji unosił się w powietrzu, a każda z zawodniczek starała się dać z siebie wszystko. Dla tych, którym emocji było mało, los zgotował dogrywkę w kategorii junior i to jak się miało okazać – o 2 i 3 miejsce na podium.

Podczas gdy sędziowie liczyli wyniki po rundzie finałowej, na scenie zaistniały lokalne zespo-





ły taneczne, które w pogodnym i pozbawionym rywalizacji nastroju, pokazały efekt swoich wielomiesięcznych przygotowań.

Po podliczeniu wyników wszystkie zespoły zebrały się razem. Rzece barw, jaka tworzyła się z przepłatających się różnokolorowych strojów i pomponów, nie było końca. W nerwowej atmosferze dziewczyny oczekiwały na ogłoszenie wyników. Po raz kolejny nie obyło się bez wzruszeń, jak i spontanicznych wybuchów radości. Zapraszamy do zapoznania się z wynikami konkursu poniżej. Dzięki naszemu sponsorowi – firmie Wibo żadna z uczestniczek turnieju nie opuściła go z pustymi rękoma. Ponadto, najlepsze zespoły



zostały uhonorowane nagrodami pieniężnymi, a trenerzy otrzymali podziękowania i upominki kosmetyczne od firmy Goldenoil. W każdej kategorii jury wytypowało także SUPER CHEER GIRL, która wraz z piękną statuetką otrzymała nagrody rzeczowe od sponsorów. Wśród wszystkich zespołów został rozlosowany bon na warsztaty taneczne ufundowany przez CHEER PROJECT TEAM.

Tegoroczna edycja CHEER GIRLS Wibo Edition ugruntowała jeszcze mocniej pozycję turnieju wśród innych zawodów grup cheerleaders, czyniąc go planowanym wydarzeniem w kalendarzach niejednej drużyny na przyszły rok. Dziękujemy wszystkim za wspaniałą zabawę i uczciwe współzawodnictwo.

Werdyktem Komisji Sędziowskiej w składzie: Katarzyna Gazda, Małgorzata Wróńska, Iwona Florczyk, Dagmara Banachiewicz oraz Milena Matura w finale uplasowały się zespoły w następującej kolejności:

Junior Młodszy:

1. ZESPÓŁ MINI STARS Z KRAKOWA
2. ZESPÓŁ VOLTAGE Z BOBROWNIKÓW WIELKICH
3. ZESPÓŁ GIMONE Z SOSNOWCA
4. ZESPÓŁ LIDERKI Z ZIELONEK
5. ZESPÓŁ ARS Z LIMANOWEJ
6. ZESPÓŁ KARMEŁ Z MICHAŁOWIC

Junior:

1. ZESPÓŁ IMPULS Z ŁĘGU TARNOWSKIEGO
2. ZESPÓŁ SHAKE Z OŚWIĘCIMIA
3. ZESPÓŁ SHOW DANCE Z KRAKOWA
4. ZESPÓŁ TEEN DANCERS Z KRAKOWA
5. ZESPÓŁ ANGELS ZE SKARŻYSKA KAMIENNEJ
6. ZESPÓŁ DYNAMIT Z KNUROWA

Senior:

1. ZESPÓŁ KRZYK Z KNUROWA
2. ZESPÓŁ SHADE Z POLANKI WIELKIEJ
3. ZESPÓŁ ENJOY ZE SKARŻYSKA KAMIENNEJ
4. ZESPÓŁ GIMONE Z SOSNOWCA
5. ZESPÓŁ DANGER Z TARNOWA

Wszystkim zespołom serdecznie gratulujemy, życząc kolejnych tak udanych występów jak na CHEER GIRLS 2012.

Piotr Tomaszewski vs. Redakcja

Święto teatru w Gminie Michałowice

W poniedziałek 4 czerwca br., w Zespole Szkół w Raciborowicach miał miejsce Powiatowy Festiwal Dziecięcych i Młodzieżowych Teatrów Amatorskich „KARUZELA MARZEN”.

Festiwal organizowany był już po raz piąty, natomiast po raz trzeci w Raciborowicach. W tym roku projekt realizowany był przy wsparciu Powiatu Krakowskiego.

Łącznie w czasie tegorocznej „KARUZELI MARZEN” gościliśmy 9 grup.

I tak w ramach przeglądu efekt pracy artystycznej zaprezentowały grupy:

- Tragiko z Grybowa, spektakl „Poznaj mnie sercem”;
- POD PRETEKSTEM z Mszany Dolnej, spektakl „Lepiej późno niż wcale”;
- Grupa Pestka z Krakowa, spektakl „Smutna królowna”;
- SP im. Edwarda Klepczyńskiego z Radziem, spektakl „Smerfna historia”;
- Szybkie tempo z Pcimia, spektakl „Gdyby Adam był Polakiem”;
- Grupa Teatralna APART z Chrzanowa, spektakl „Ballada o kapryśnej królownie”;
- Grupa „KTO tam?” z Krakowa, spektakl „teraz.tutaj@home.sh”;
- Teatrzyk Szkolny „Ale heca” z Raclawic, spektakl „Zagubiony czas”;
- Grupa teatralna „Samo-wolka” z Woli Batorskiej, spektakl „Pigmalion”.

Decyzją Jury, w skład którego weszły: Iwona Futro-Stepan, Grażyna Skotnicka oraz Krystyna Hussak-Przybyło kolejne miejsca zajęli:

I miejsce: „KTO tam?” z Krakowa, spektakl teraztutaj@home.sh – adaptacja sztuki „Norway.Today” Igora Bauersimy, reżyseria Katarzyna Maria Zawadzka;

II miejsce: „Szybkie tempo” z Trzebuni, spektakl „Gdyby Adam był Polakiem” na podstawie tekstu Konstantego Ildefonsa Gałczyńskiego, reżyseria Maria Zduń;

III miejsce: Teatrzyk Szkolny „Ale heca” z Raclawic, spektakl „Zagubiony czas” według scenariusza Adama Szafraniec, reżyseria Agata Skotniczna.



Natomiast specjalne wyróżnienia Jury otrzymali: Grupa Pestka z Krakowa, Grupa Pod Pretekstem z Mszany Dolnej oraz Grupa Apart z Chrzanowa.

Statuetki za najlepszą grę aktorską, czyli „Kreacje aktorskie” trafiły na ręce: Aleksandry Jędryki, Aleksandry Babiuch oraz Eweliny Dudzik.

Fantastycznym zakończeniem Festiwalu były warsztaty z Grupą Happenersko-Teatralną PRÓG z Wadowic. Dzieciaki były wręcz oczarowane możliwością nauki żonglowania, chodzenia na szczudłach, gry na bębnach. Można było również wziąć udział w tworzeniu gigantycznych baniek mydlanych, bądź zmienić się nie do poznania pod czujnym okiem specjalistów od make up'u scenicznego.

Serdecznie dziękujemy grupom za udział, instruktorom, reżyserom i wszystkim zaangażowanym w przygotowanie spektakli osobom za pracę z dziećmi i młodzieżą, przynoszącą tak fantastyczne efekty, które mieliśmy przyjemność oglądać w ramach tegorocznej „KARUZELI MARZEN”. Dziękujemy i do zobaczenia za rok.

Redakcja



OGRÓD MICHAŁOWICE

**Cały rok ...
w Ogrodzie Michałowice**

Polecamy:

- drzewa, krzewy owocowe i ozdobne
- kwiaty rabatowe, jednoroczne, wieloletnie
- nawozy, narzędzia, ziemię, korę
- art. zoologiczne, rybki
- art. dekoracyjne
- donice i doniczki
- drewno opałowe**



ul. Krakowska 170, tel. 12 388 89 40

**ZAKŁAD KAMIENIARSKI
MEGA-KAM**

MARMUR
GRANIT
PIASKOWIEC

NAGROBKI
OD 2500 PLN

GROBOWCE
OD 4500 PLN

ŁUCZYCE 91
32-010 KOCMYRZÓW
TEL. 602 747 454
607 747 450

PIWNICE
LITERNICTWO
KAMIENIARSTWO
BUDOWLANE



Dekoracje

ślubne tel. 600 07 76 18

i okolicznościowe

Oranżeria

Młodziejowice 64
32-091 Michałowice

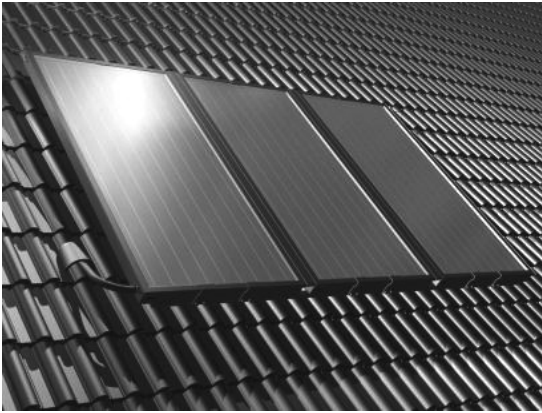


ZAPRASZAMY

Kolektory słoneczne – czy to się opłaca?

W Europie od lat bardzo popularne, w Polsce dopiero teraz przebojem wchodzą do naszych domów, kolektory słoneczne. Czy warto je zakładać i jakie są możliwości uzyskania dofinansowań?

W naszych szerokościach geograficznych pogoda jest dość kapryśna i często nie pozwala nam zaplanować słonecznych wakacji, a co dopiero inwestycję w kolektory słoneczne. W pełnym słońcu możemy zagrzać wodę nawet w czarnej beczce, ale przecież takich dni mamy stosunkowo mało. Okazuje się, że nowoczesne kolektory słoneczne świetnie się sprawdzają



nawet jeśli światło słoneczne operuje przez warstwę chmur i mamy do czynienia z tak zwanym promieniowaniem rozproszonym. Dobrym przykładem jest lato 2011 roku, jedno z bardziej deszczowych i pochmurnych. Nawet wtedy, gdy słońce było schowane za deszczowymi chmurami, woda w zbiornikach wygrzewanych przez solary osiągała temperaturę 50 stopni. Dlatego często przyjmuje się, że nawet w pochmurne lato ilość ciepła uzyskiwanego z kolektorów do ogrzania ciepłej wody użytkowej (CWU) jest wystarczająca do pokrycia 90% naszego

zapotrzebowania. Ktoś powie „świetnie”, ale co z pozostałą częścią roku, od października do kwietnia? Ilość energii, która dociera do gruntu w grudniu jest około trzynastokrotnie mniejsza niż w czerwcu, dlatego też kolektory będą działać znacznie słabiej. Mówimy, że kolektory w okresie zimowym mają spełniać funkcję wspomagającą i nie można liczyć na to, że będą naszym podstawowym źródłem ciepła, tak jak ma to miejsce w okresie letnim. Mamy więc wybór, instalować kolektory przeznaczone tylko na okres letni, lub z przeznaczeniem całorocznym. Takie instalacje różnią się od siebie głównie typem kolektorów. Opłacalność jednego lub drugiego rozwiązania zależeć będzie w głównej mierze od tego, czy instalacja w naszym domu jest w stanie odebrać ciepło w okresie zimowym, kiedy tak czy inaczej ogrzewamy dom za pomocą centralnego ogrzewania. Sprzedawcy często proponują nam kolektory, które mają w ofercie – niekoniecznie dostosowane do naszych potrzeb, albo po prostu takie na których mają większą prowizję. Dlatego też warto zasięgnąć opinii doświadczonego specjalisty, który obiektywnie oceni, jaka instalacja w naszym wypadku sprawdzi się najlepiej.

A co z opłacalnością? Tu każda instalacja będzie trochę inna. Czym więcej wody zużywamy i czym droższe mamy dotychczasowe źródło ciepła, tym szybciej nastąpi zwrot tej instalacji. Zależy to także od wydajności i ceny całego układu. Dlatego też, ewentualną szybkość zwrotu należałoby szacować indywidualnie dla każdego przypadku, jednak trzeba wyraźnie powiedzieć, że rosnące ceny paliw i dotacje, przyczyniają się do tego, że w zdecydowanej większości przypadków instalacja solarna będzie opłacalna. Do jej opłacalności bardzo przyczyniają się dotacje dostępne na rynku kolektorów słonecznych. Od 2010 roku NFOŚiGW oferuje 45% dofinansowania do kosztu instalacji kolektorów słonecznych poprzez kredyty bankowe. Dofinansowania te cieszą się dużą popularnością, tym bardziej, że można je łączyć z innymi propozycjami dofinansowań proponowanych przez instytucje wspierające rozwój energii odnawialnych.

Kolektory na świecie nie są czymś niezwykłym, w Polsce także stają się typowym elementem krajobrazu, dlatego warto zainteresować się nimi już dziś.

Słoneczna Gmina

UBEZPIECZENIA

tel.: 602 775 200

www.polisy.malopolska.pl



Michałowice - Krakowska 152

Centrum Handlowe DYMEK

☎ 12 388 54 09

poniedziałek - czwartek: 8.00 - 12.30

od niemowlaka  do nastolatka

SKLEP dla DZIECI

zaprasza
do WIĘCŁAWIC
(w miejscu kwaciarni)

od poniedziałku od 9.00 do 18.00
w soboty od 9.00 do 15.00

MODNE
UBRANKA
DLA DZIECI
od 0
do 15 lat

KURTKI, CZAPKI, RAJSTOPY,
PIŻAMKI, SZŁAFROCZKI,
DRESY, BLUZY,
ZABAWKI, PLUSZAKI,
ARTYKUŁY DO CHRZTU
KOSMETYKI, PIELUCHY, PŁYNY,
PROSZKI DO PRANIA, PŁATKI
UPOMINKI URODZINOWE

Akceptujemy karty płatnicze



Imbir 
GABINET KOSMETYCZNY

pielęgnacja twarzy i ciała
oczyszczanie twarzy
mikrodermabrazja
peeling kawitacyjny
kwas migdałowy
ultradźwięki
masaż antyaging
mikronakłuwanie - inno roller
mezoterapia bezigłowa
wizaż

konkurencyjne ceny

www.imbir.net.pl
gabinet@imbir.net.pl
Górna Wieś 122
6 6 8 3 9 8 0 9 8

kominki wodne, tradycyjne, szamotowe, gazowe, piece wolnostojące
akcesoria kominowe i kominkowe
POLECAMY- gotowe i na zamówienie
marmur dolomit, trawertyn, agglomarmur, granit, piaskowiec
POLECAMY- parapety, schody, blaty
okna PCV, ALU, drewniane



12/387 00 68
509 412 789

MICHAŁOWICE
32-091
UL.
WARSZAWKA 17

www.bmpartner.pl

PRODUCENT

**OKIEN
I DRZWI
PCV I ALUMINIUM**

Profil 5-komorowy

Szyba U=0,6-1,0

Okna nietypowe bez dodatkowych opłat

Okna do domów pasywnych

Okna i drzwi przesuwane

Duży wybór kolorów

Montaż surowy w cenie okna



Firma Produkcyjno - Handlowa **PIAST**
32-089 Wielka Wieś
Wielka Wieś 150
tel./fax: (12) 419 13 15, 419 10 31

www.oknopiast.pl

LEĆ PO KREDYT



KREDYT "CZTERY PORY ROKU"
EDYCJA / LETNI OFERTA 1 KLASA
DLA OSÓB PRYWATNYCH

Maksymalna kwota kredytu - **8.000,00 zł**

Okres spłaty (maksymalnie) **do 24 miesięcy**

MOŻLIWOŚĆ WCZEŚNIEJSZEJ SPŁATY KREDYTU

O szczegóły pytaj w placówkach banku

Z A P R A S Z A M Y

Oddział w Michałowicach

ul. Krakowska 227

32-091 Michałowice

tel. (12) 388 50 24

BANKOMAT 24 H

Punkt Obsługi Klienta

Pl. J. Piłsudskiego 1

32-091 Michałowice

tel. (12) 388 50 36

BSR
Bank
Spółdzielczy
Rzemiosła
w Krakowie
Oddział
w Michałowicach
www.bsr.krakow.pl